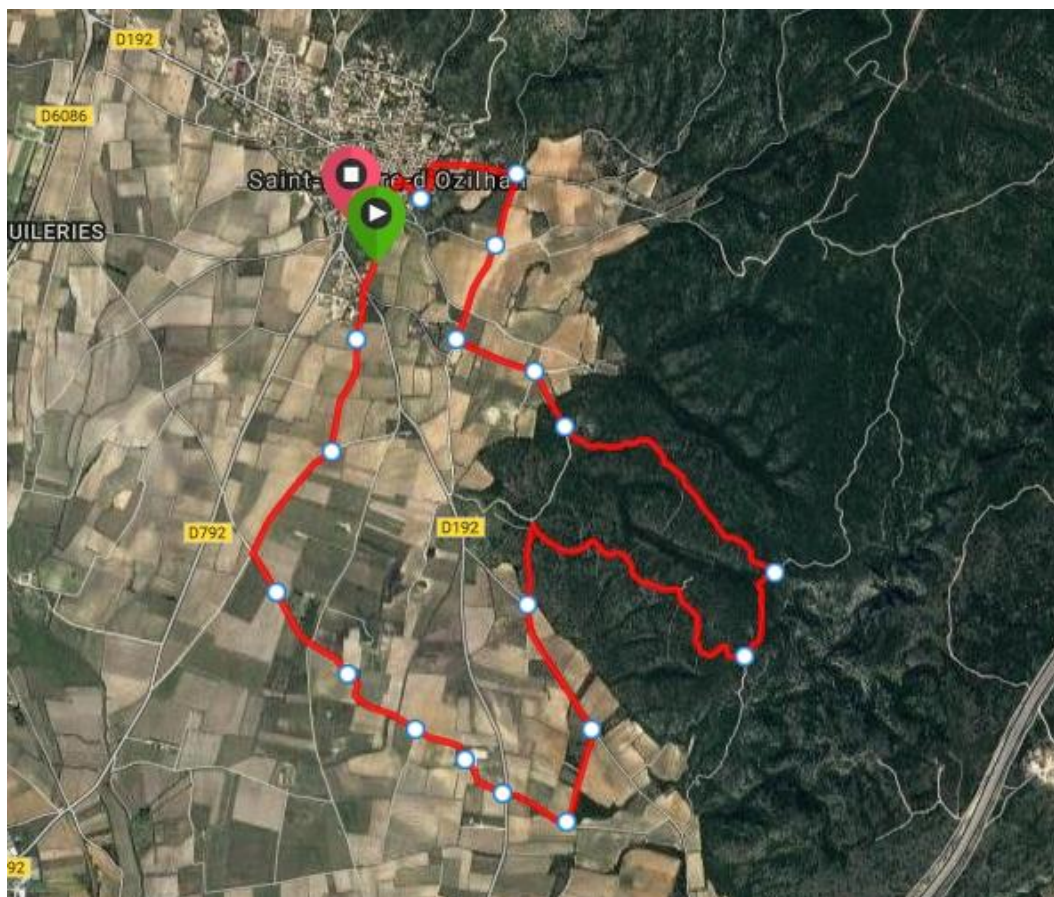


MARCHE NORDIQUE

10 kms



- ❖ Départ de la vielle église,
- ❖ prendre le chemin du carreirol,
- ❖ couper la D192 pour aller chemin de massacan,
- ❖ arriver à Méméjeanne prendre à gauche le moulin de l'Aure,
- ❖ au moulin prendre tout droit la font du Perras jusqu'à la D192,
- ❖ ici couper la départemental et prendre tout droit,
- ❖ à l'intersection bifurquer à gauche jusqu'à arriver au panneau St Hilaire 2.3km et la garrigue 0.3km,
- ❖ prendre leurs direction,
- ❖ puis prendre à droite pour monter en direction de la garrigue,
- ❖ en haut tourner à gauche chemin des beaumelles,
- ❖ à l'intersection prendre à gauche "la garrigue",
- ❖ descendre jusqu'au chemin du four à chaux,
- ❖ ici prendre la direction de St Hilaire 1.3km,
- ❖ arriver au poteau chapelle st Etienne prendre à droite St Hilaire 1.0km,
- ❖ puis plus loin prendre à gauche afin de rejoindre le village.

BONNE BALLADE